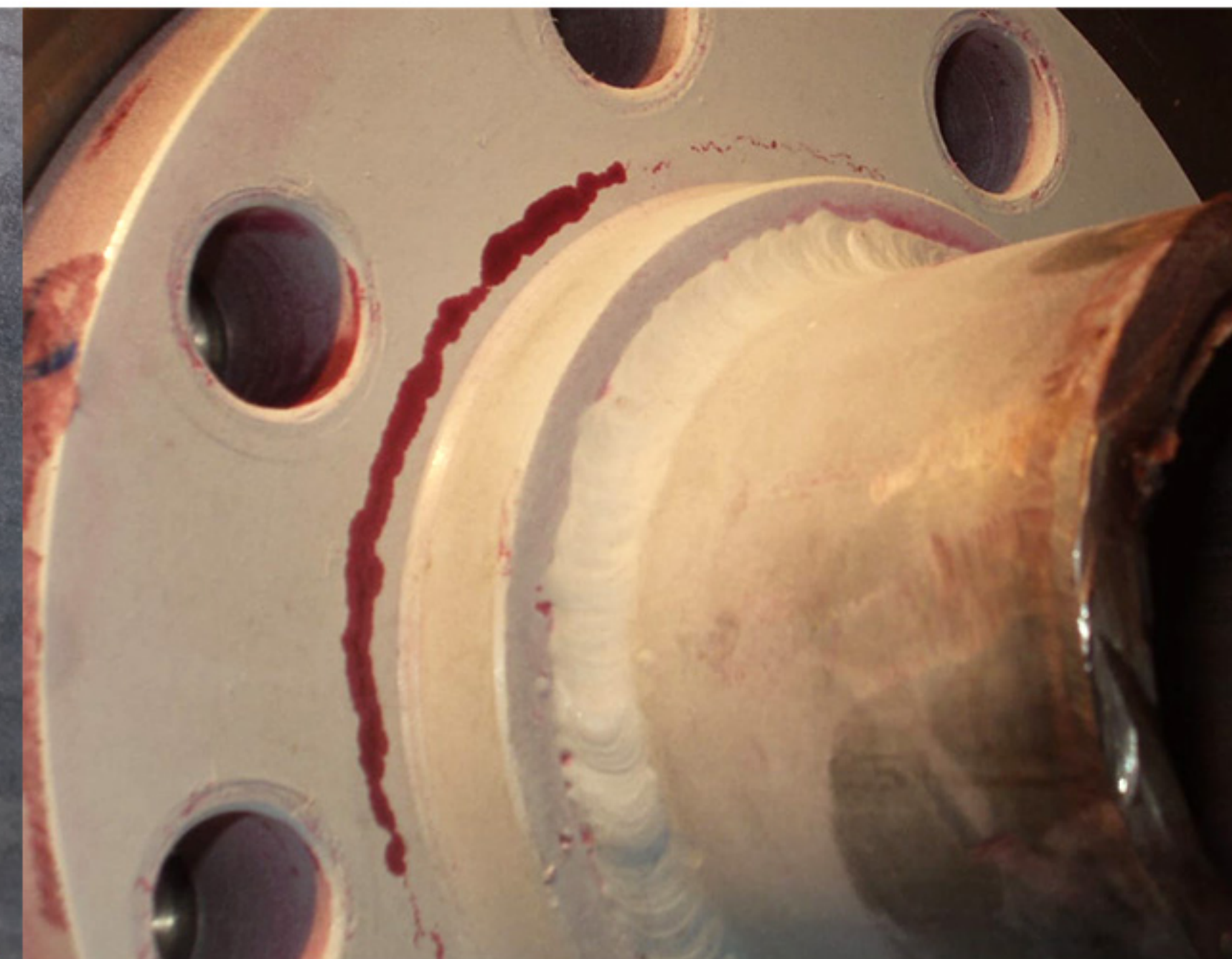
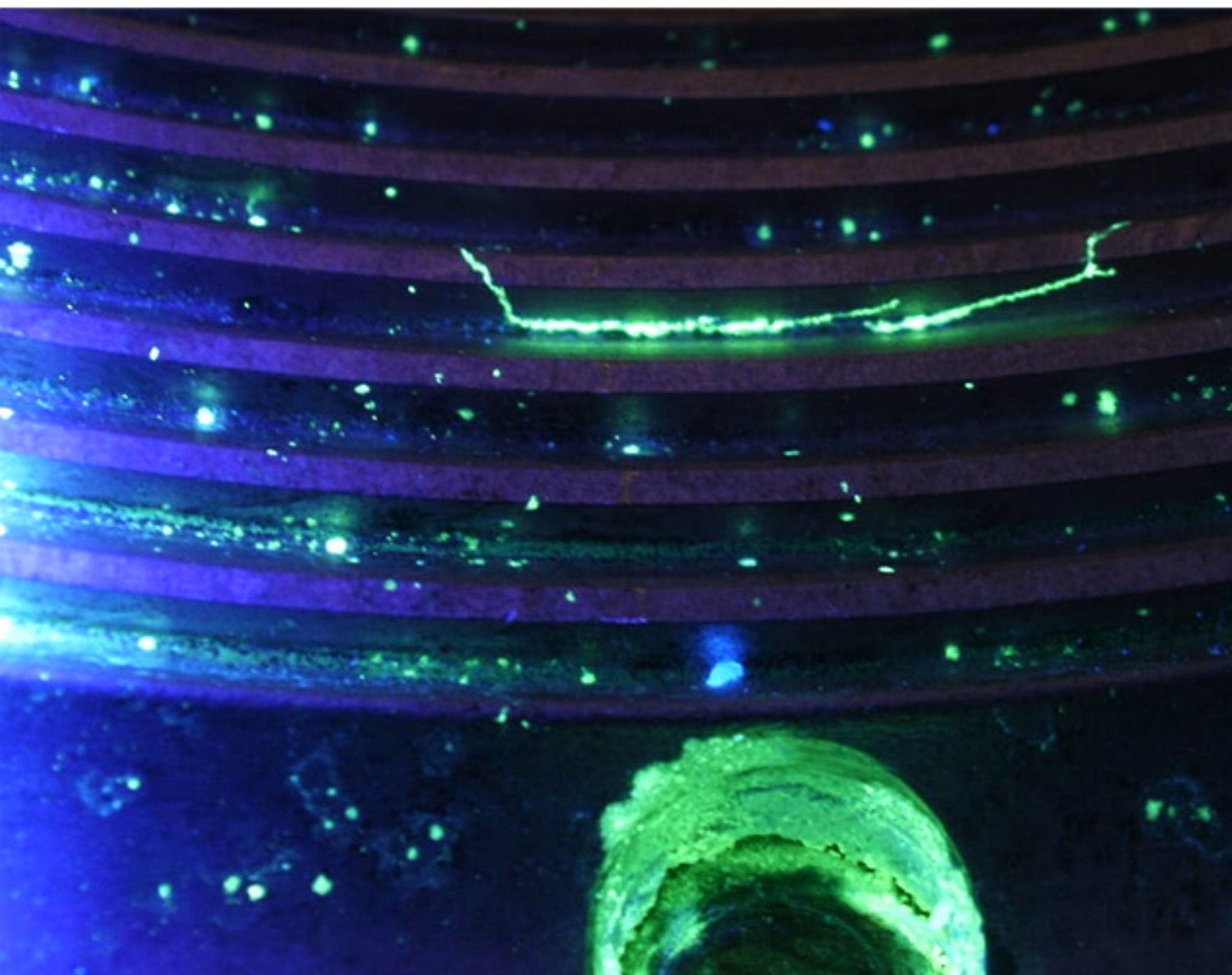


Líquidos Penetrantes

METAL·CHEK

Sinônimo de eficiência em ensaios não destrutivos



Líquidos Penetrantes



O ensaio por Líquidos Penetrantes é considerado um dos melhores métodos de teste para detectar descontinuidades superficiais em alumínio, magnésio, aços, ligas de titânio, zircônio, cerâmicas, aços inoxidáveis, vidros, certos tipos de plásticos ou materiais organo-sintéticos, aços duplex, super duplex e ligas de níquel.

O ensaio consiste na limpeza prévia da peça; aplicação do líquido penetrante; tempo de penetração; remoção do excesso do penetrante; revelação e avaliação pelo inspetor.

Líquidos Penetrantes

O líquido penetrante pode ser aplicado por pincelamento, aspersão por pistola de ar comprimido ou aerossol, ou ainda por imersão da peça em tanque contendo o produto. Efetua-se a remoção do líquido penetrante por meio de pulverização com água ou remoção com solventes. Em seguida é realizada a aplicação do revelador (pó branco) que irá mostrar a localização da descontinuidade superficial com precisão.

O método de Líquido Penetrante detecta facilmente descontinuidades em materiais fundidos, forjados, laminados, trefilados, soldados, extrudados desde que não tenham estrutura metalúrgica porosa.

Fabricados com matéria prima de excelente qualidade os Líquidos Penetrantes, Removedores e Reveladores Metal-Chek, são conformes com as normas AMS 2644 e Petrobras N 2370 e atendem as normas Petrobras N 1596, código ASME seção V, ASTM E 1417 e ISO 3452-3.



Líquidos Penetrantes

Líquido Penetrante METAL-CHEK

Metal-Chek VP 30 LP visível lavável a água

Tipo II – Visível

Método A – lavável a água

O líquido penetrante mais vendido no Brasil utilizado para inspeções gerais e facilmente removível de superfícies rugosas.

Deve ser usado em conjunto com o revelador D 70

Disponível nas embalagens de 1L, 5L e caixa com 12 unidades de aerossol

Também disponível na versão não inflamável.

Metal-Chek VP 31 LP visível removível solvente

Tipo II – Visível

Método C – removível a solvente

Ideal para inspeções críticas de metais sujeitos a oxidação.

Deve ser usado com o reveladores D 70 e os removedores E 59, TMC 10 ou R 501.

Disponível em caixa com 12 unidades de aerossol.

Líquidos Penetrantes

Líquido Penetrante METAL-CHEK

Metal-Chek FP 91 LP fluorescente lavável a água

Tipo I -Fluorescente - Método A – lavável a água – Nível de sensibilidade 2.

Para inspeções gerais de produções de média sensibilidade.

Reveladores aprovados para uso: D 70, D 72.

Disponível nas embalagens 5L, 20L, 200L e caixa com 12 unidades de aerossol.

Removedores METAL-CHEK

Para aplicações gerais de limpeza prévia ou remoção do penetrante.

Metal-Chek E 59 Removedor

O Removedor mais vendido. Solvente alifático, isento de cloro e com halogênios controlados.

Disponível nas embalagens: 5L e caixa com 12 unidades de aerossol.

Metal-Chek TMC 10 Removedor

A opção mais econômica de removedor.

Disponível nas embalagens: Lata de 1L ou 5L.

Metal-Chek R 501 NF Removedor

Solvente clorado de secagem rápida e não inflamável.

Disponível nas embalagens: caixa com 12 unidades de aerossol com propelente não inflamável.

Líquidos Penetrantes

Reveladores METAL-CHEK

Metal-Chek D 70 Revelador não aquoso

Revelador não aquoso para penetrante visível e fluorescente. O revelador mais vendido, pois apresenta o melhor custo benefício além de produzir uma camada fina e uniforme até em condições extremas.

Forma d e e.

Disponível nas embalagens: 5L e caixa com 12 unidades de aerossol.

Metal-Chek D 72 Revelador em pó

Revelador pó seco para pulverização ou imersão na revelação de penetrantes fluorescentes.

Forma a.

Disponível nas embalagens: Barrica de 10 kg.

Metal-Chek D 76 Revelador aquoso solúvel

Revelador pós seco solúvel em água para revelação de penetrantes fluorescentes.

Forma b.

Disponível nas embalagens: Barrica de 25 kg.

Metal-Chek D 702

Revelador não aquoso não inflamável.

Forma d e e.

Disponível aerossol com propelente não inflamável em caixa com 12 unidades.



Líquidos Penetrantes

METAL-CHEK

Linha Alta Temperatura METAL-CHEK

Para ensaios feitos em temperaturas entre 52°C a 120°C

Metal-Chek VP 302 LP visível removível solvente

Líquido Penetrante Visível removível a solvente

Embalagem disponível: Lata de 1L

Metal-Chek R 502 Removedor p/ alta temperatura

Removedor com halogênios controlados.

Embalagem disponível: Lata de 1L

Metal-Chek D 702 Rev. alta Temperatura

Revelador não aquoso para penetrante visível

Disponível aerossol com propelente não inflamável em caixa com 12 unidades e 420g cada.

METAL·CHEK

11 3515-5287 • metalchek@metalchek.com.br

Rua das Indústrias, 135 - Bairro do Uberaba, Bragança Paulista - SP - CEP 12926-674

  @metalchek  metal-chek



www.metalchek.com.br