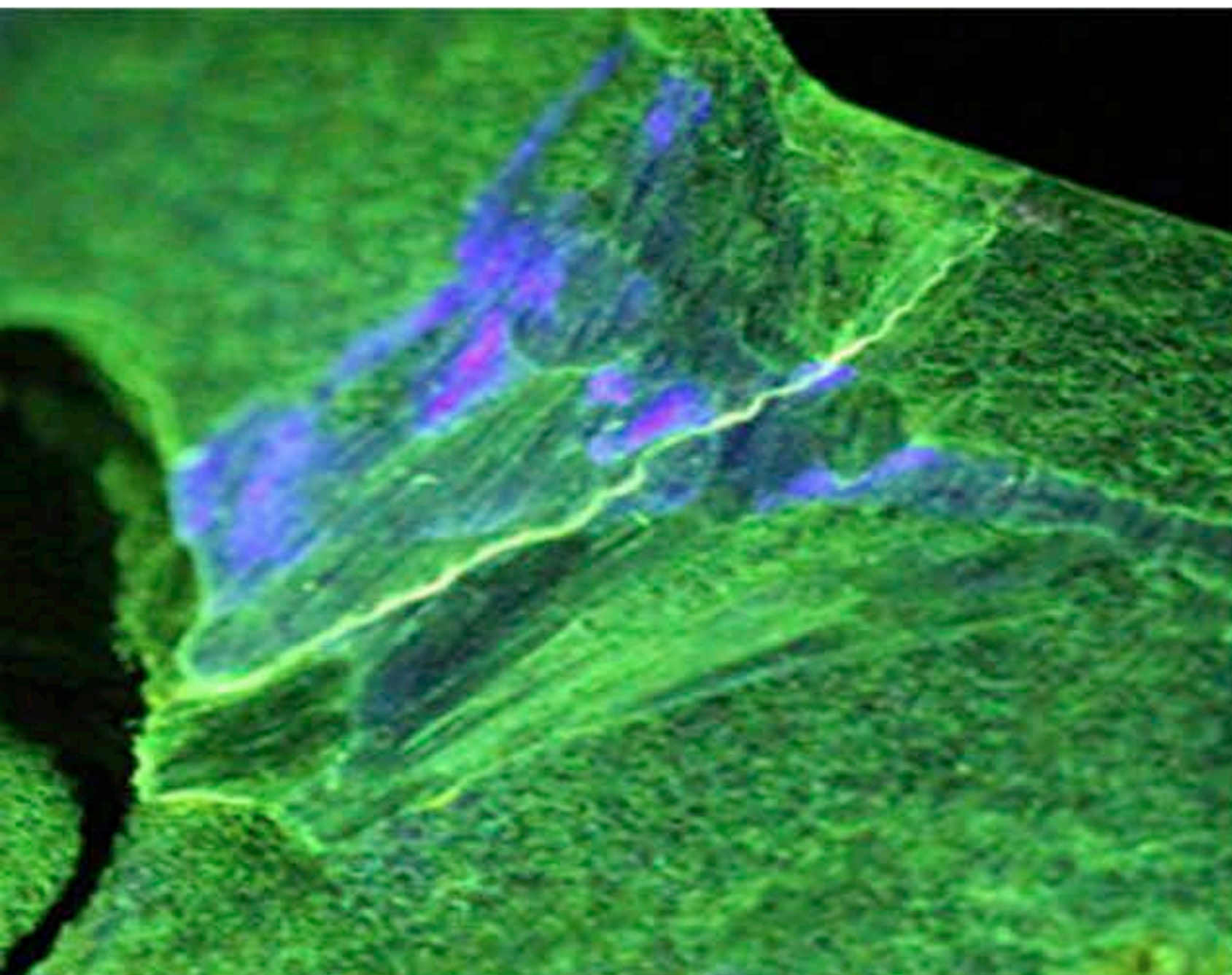


# METAL·CHEK

Sinônimo de eficiência em ensaios não destrutivos



A Metal-Chek é uma empresa 100% nacional, líder no mercado para **ensaios não destrutivos** pelos métodos de **Líquido Penetrante (LP)**, **Partícula Magnética (PM)** e **Detecção de Vazamentos (DV)**.

# Motivo de orgulho há mais de 40 anos



# Especialistas em Ensaaios não destrutivos

A Metal-Chek Comercializa e produz toda a linha de consumíveis para **Líquido Penetrante (LP)** e **Partícula Magnética (PM)** e acessórios para a realização desses ensaios. Revende e importa luminárias especiais para ensaios pelos métodos com fluorescência, assim como acessórios especiais para medição de luz e campo magnético.

Os **Ensaaios Não Destrutivos (END)** são ensaios realizados em materiais acabados ou semiacabados para verificar a existência (ou não) de descontinuidades e/ou defeitos, sem alterar suas características físicas, químicas, mecânicas ou dimensionais e sem interferir em seu uso posterior. Ou seja, são realizados testes que atestam a qualidade de uma determinada peça, sem que ela seja danificada ou inutilizada.

Esses ensaios constituem uma das principais **ferramentas do controle da qualidade de materiais e produtos**, contribuindo para garantir a qualidade, reduzir os custos e prevenir acidentes.

# Sistema de Gestão

## Qualidade

A Metal-Chek, fabricante de produtos e equipamento para ensaios não destrutivos e de produtos químicos especiais estabelece como sua política de gestão:

- **Reforçar a posição de referência no mercado** alcançada pela empresa, através de atividades planejadas de marketing, vendas e desenvolvimento de produtos;
- **Manter a saúde econômica da empresa**, através do controle de custos e a otimização dos processos de gestão, de forma a gerar um maior faturamento e uma melhor contribuição de margem;
- **Melhorar o desempenho dos nossos produtos**, através do aprimoramento de suas fórmulas, processos produtivos e materiais de embalagem, mantendo sua conformidade com as regulamentações aplicáveis;
- **Assegurar um bom ambiente de trabalho**, através do uso de boas práticas de responsabilidade social, saúde ocupacional, segurança no trabalho e conscientização ambiental;
- **Manter as ações para prevenção da poluição**, incluindo o uso de recursos, a disposição de resíduos e o tratamento de efluentes.

A photograph of a large industrial building with a brick facade and a white sign that reads 'METAL-CHEK'. The building is set against a clear blue sky.

# Missão, Visão e Valores

## Missão

**Contribuir para a excelência do mercado** na detecção de descontinuidades aumentando a segurança dos processos dos clientes e demais partes interessadas, a fim de assegurar e contribuir com a integridade da sociedade.

## Visão

Manter a Metal-Chek como **referência de qualidade** em Líquidos Penetrantes, Partículas Magnéticas e Detectores de Vazamento, e buscar a liderança de mercado na América Latina.

## Valores

Toda nossa atuação será pautada em cima de **6 principais valores**:  
Excelência; Sustentabilidade; Inovação; Ética; Respeito; Colaboração.



# Nossos Produtos

Fabricados com a  
mais alta qualidade

# METAL-CHEK



**SUPER MAGNA**

Líquido Penetrante



**METAL-CHEK**

Líquido Penetrante



**DUBL-CHEK**  
PENETRANT  
PROCESS  
**SHERWIN**  
INCORPORATED

Líquido Penetrante



**SPECTROLINE**<sup>®</sup>

Detecção de Vazamento

# METAL·CHEK

11 3515-5287 • [metalchek@metalchek.com.br](mailto:metalchek@metalchek.com.br)

Rua das Indústrias,135 - Bairro do Uberaba  
Bragança Paulista - SP - CEP 12926-674



[www.metalchek.com.br](http://www.metalchek.com.br)